

# Streaming Dreambox para PC

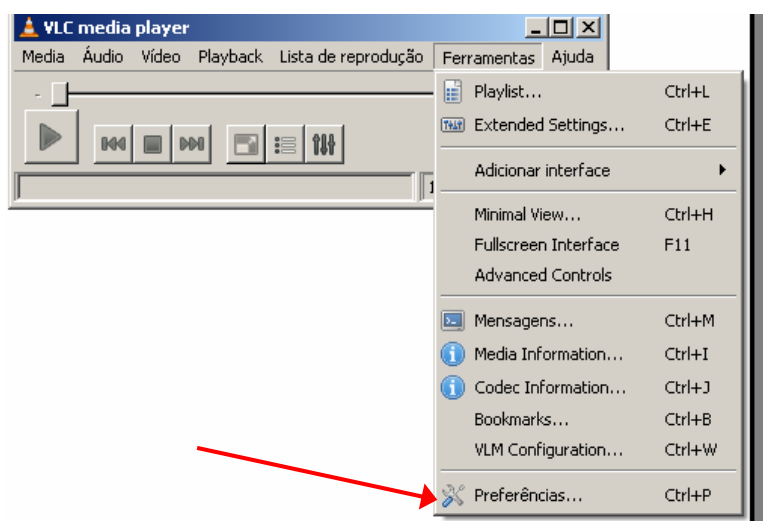
## Configuracao do VLC no PC para ver canais Hispasat

Para ver os canais no hispasat é preciso de configurar o VLC. O problema é que o VLC nos canais do hispasat precisa de ligar o stream para todos ES (elementary stream).

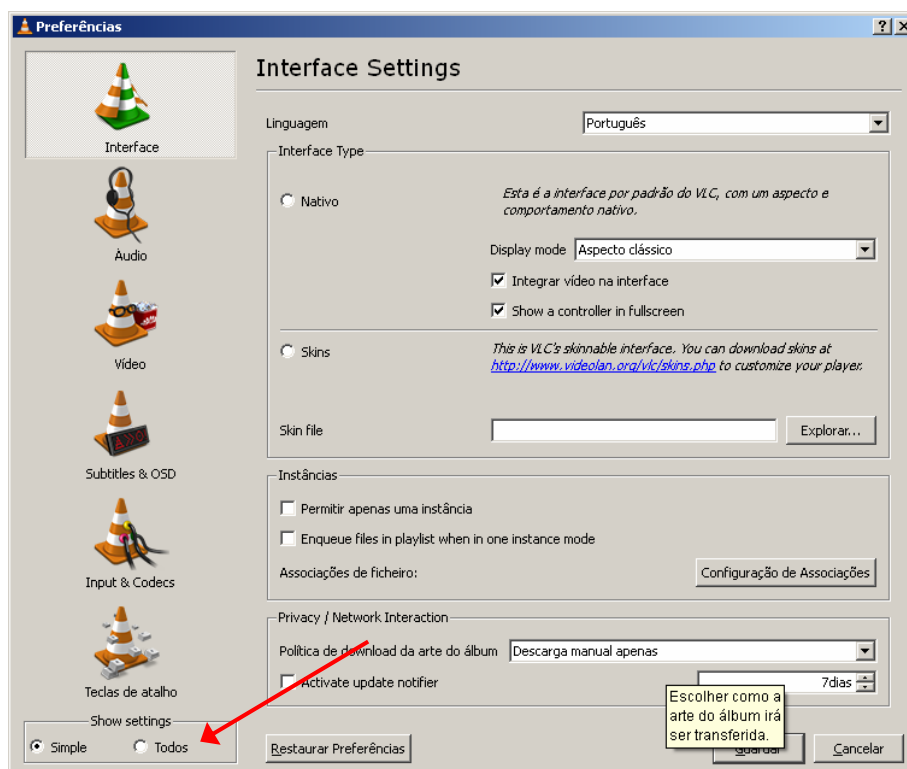
Aqui quero explicar como fazer.

### Versao 0.9.2

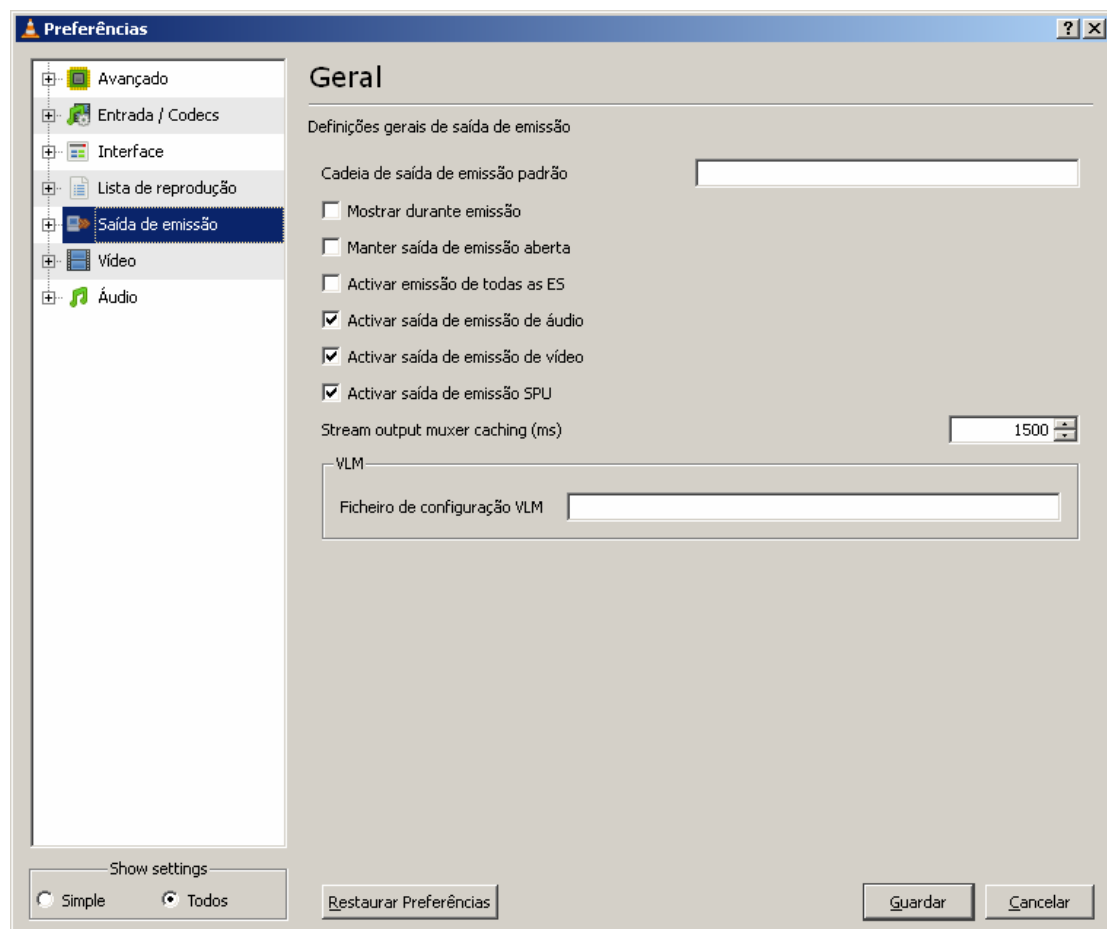
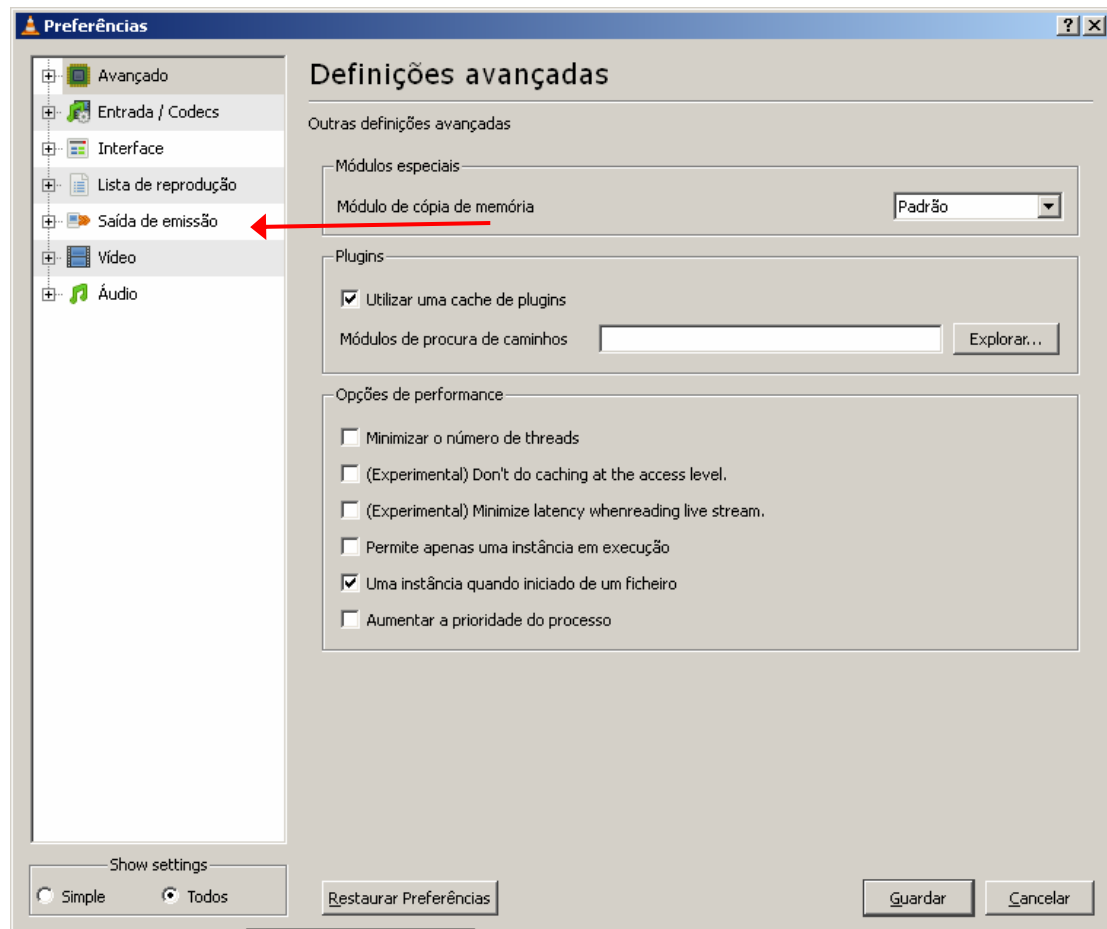
1. Ir as preferencias do VLC



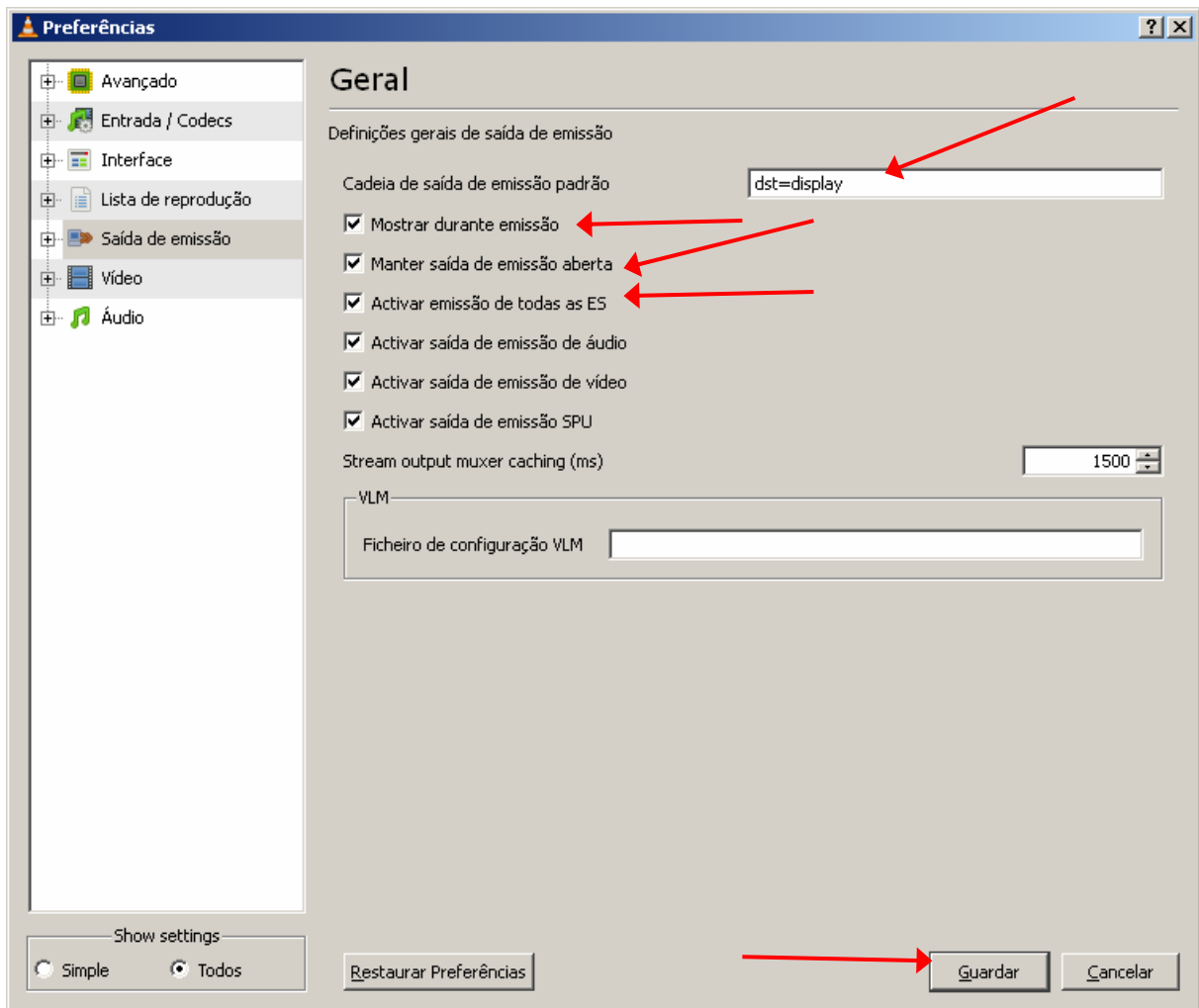
2. Clicar em “Todos” para ver o menu avançado.



### 3. Clicar em “Saída de emissão”



#### 4. Activar as tres opcoes e meter o “dst=display”



#### 5. Clicar em “Guardar”

Agora so é preciso de ir ao Webinterface da Dreambox e abrir o Stream ou meter o URL do Stream no VLC.